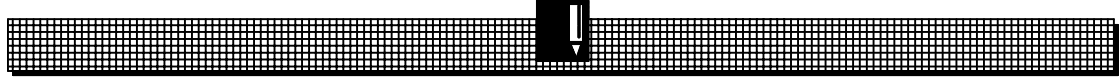

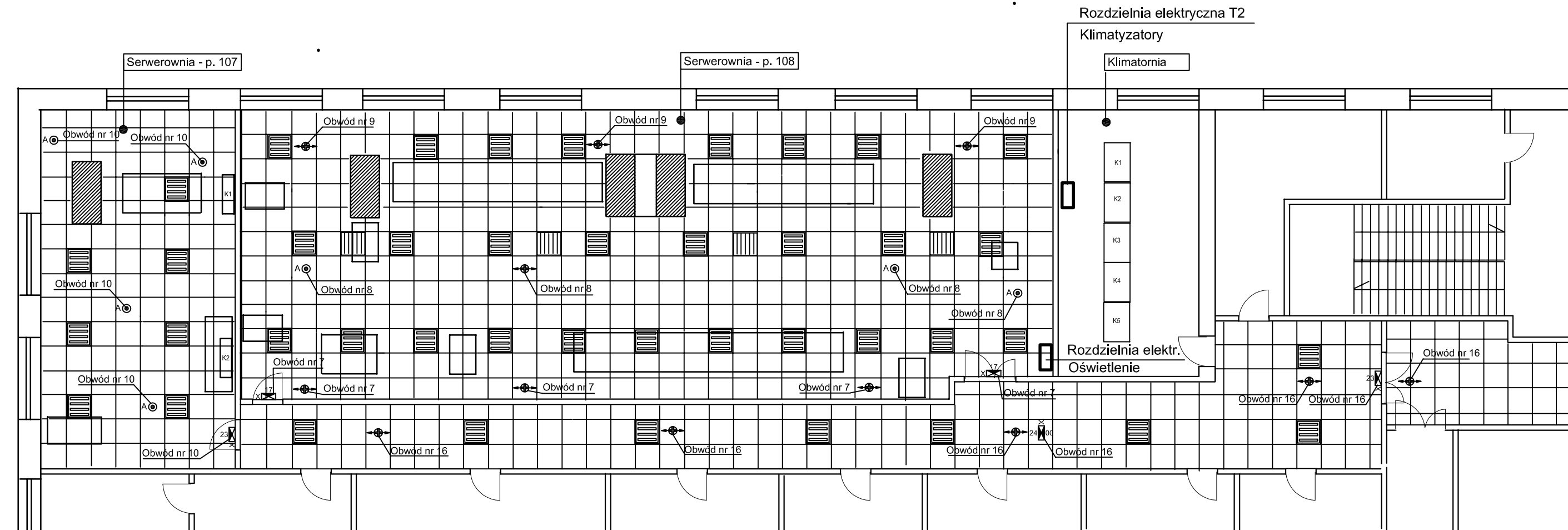


ZMIANY					
FIRMA PROJEKTOWA PROTELKOM					
					
41-500 Chorzów ul. Katowicka 115 tel/fax: (32) 247-07-14 e-mail: protelkom@interia.pl					
Integracja systemu wykrywania i sygnalizacji pożaru z istn. urządzeniami klimatyzacyjnymi oraz instalacja oświetlenia awaryjnego i ewakuacyjnego na salach komputerowych w GUS - CIS Warszawa					Investor: Centrum Informatyki Statystycznej
PLAN SYTUACYJNY					Nr projektu GUS-03
Projektował:	E. Borysewicz	09.2016 	Skala: --	Nr rysunku: SAP-21	Nr kolejny rysunku:
Sprawdził:	A. Borysewicz		A3 PW		1

Blok A - I Piętro



RODZAJE PIKTOGRAMÓW

	PI03		PI12
	PI05		PI23
	PI06		PI24
	PI15		PI25
	PI17		PI26
	PI18		PI27
	PI21		

UWAGI

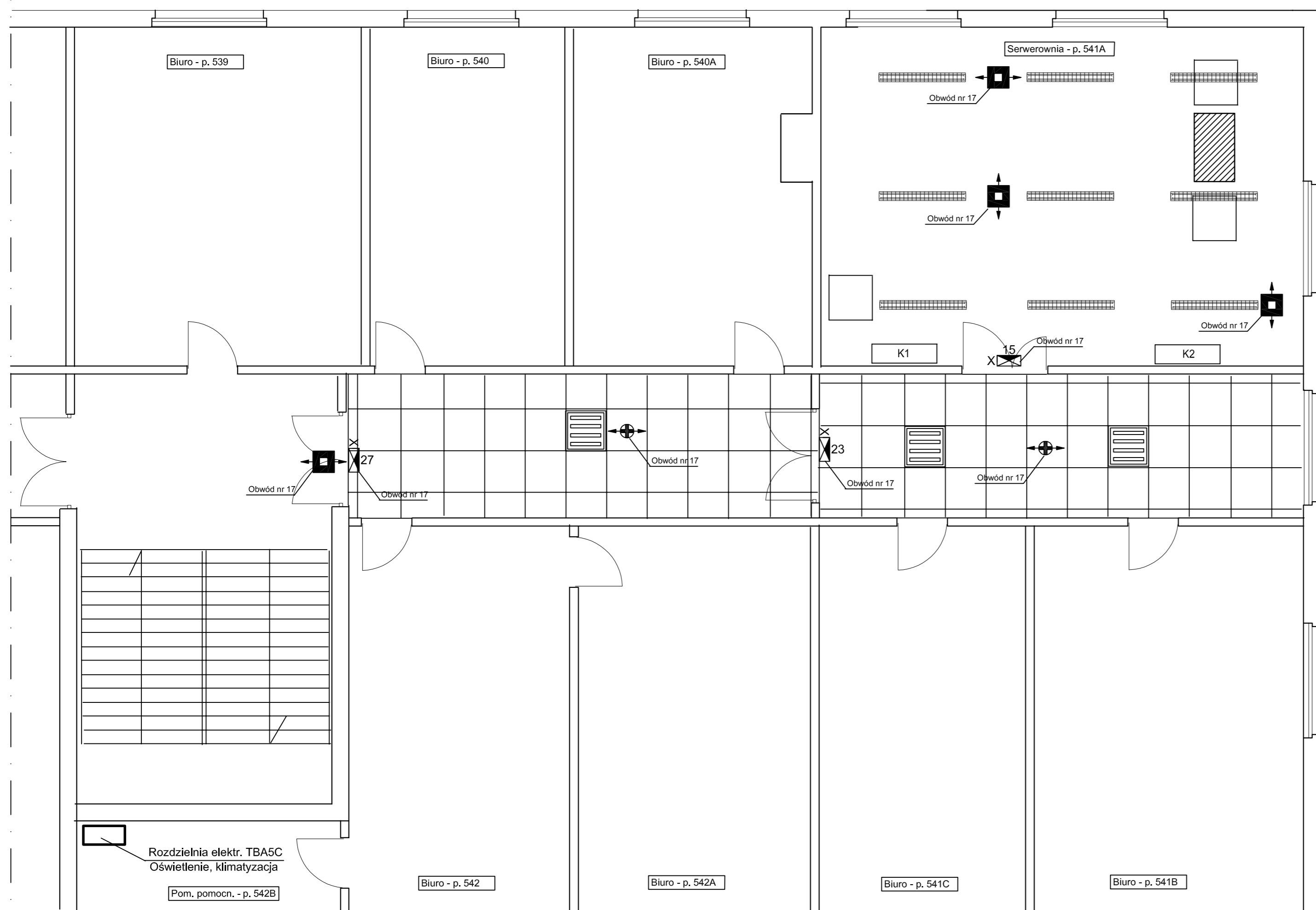
1. Instalacje wykonać kablem N2XH-J 3x1,5 prowadzonym w stropie podwieszanym

OZNACZENIA

- Oprawa kierunkowa PROFILIGHT AT J LED, jednostronna, naścienna
- Oprawa kierunkowa PROFILIGHT AT J LED, dwustronna, do sufitu podwieszanego
- Oprawa doświetlająca OWA NEW ROAD PLUS AT 2C LED3 (kolor RAL), do sufitu podwieszanego
- Oprawa doświetlająca OWA NEW AREA PLUS AT 2C LED3 (kolor RAL), do sufitu podwieszanego

ZMIANY									
FIRMA PROJEKTOWA PROTELKOM									
41-500 Chorzów ul. Katowicka 115 tel/fax: (32) 247-07-14 e-mail: protelkom@interia.pl									
Integracja systemu wykrywania i sygnalizacji pożaru z istn. urządzeniami klimatyzacyjnymi oraz instalacja oświetlenia awaryjnego i ewakuacyjnego na salach komputerowych w GUS - CIS Warszawa								Inwestor: Centrum Informatyki Statystycznej	
INSTALACJA OŚWIETLENIA AWARYJNEGO I EWAKUACYJNEGO								Nr projektu: GUS-03	
PLAN INSTALACJI - BLOK A - SERWEROWNIA 1-2								Nr kolejny rysunku: 2	
Projektował:	P. Czelný	09.2016		Skala: 1:100	Nr rysunku: SAP-22		Inwestor: Centrum Informatyki Statystycznej		
Sprawił:	A. Borysewicz			A3	PW	Nr kolejny rysunku: 2			

Blok B - V Piętro



RODZAJE PIKTOGRAMÓW

	PI03		PI22
	PI05		PI23
	PI06		PI24
	PI15		PI25
	PI17		PI26
	PI18		PI27
	PI21		

OZNACZENIA

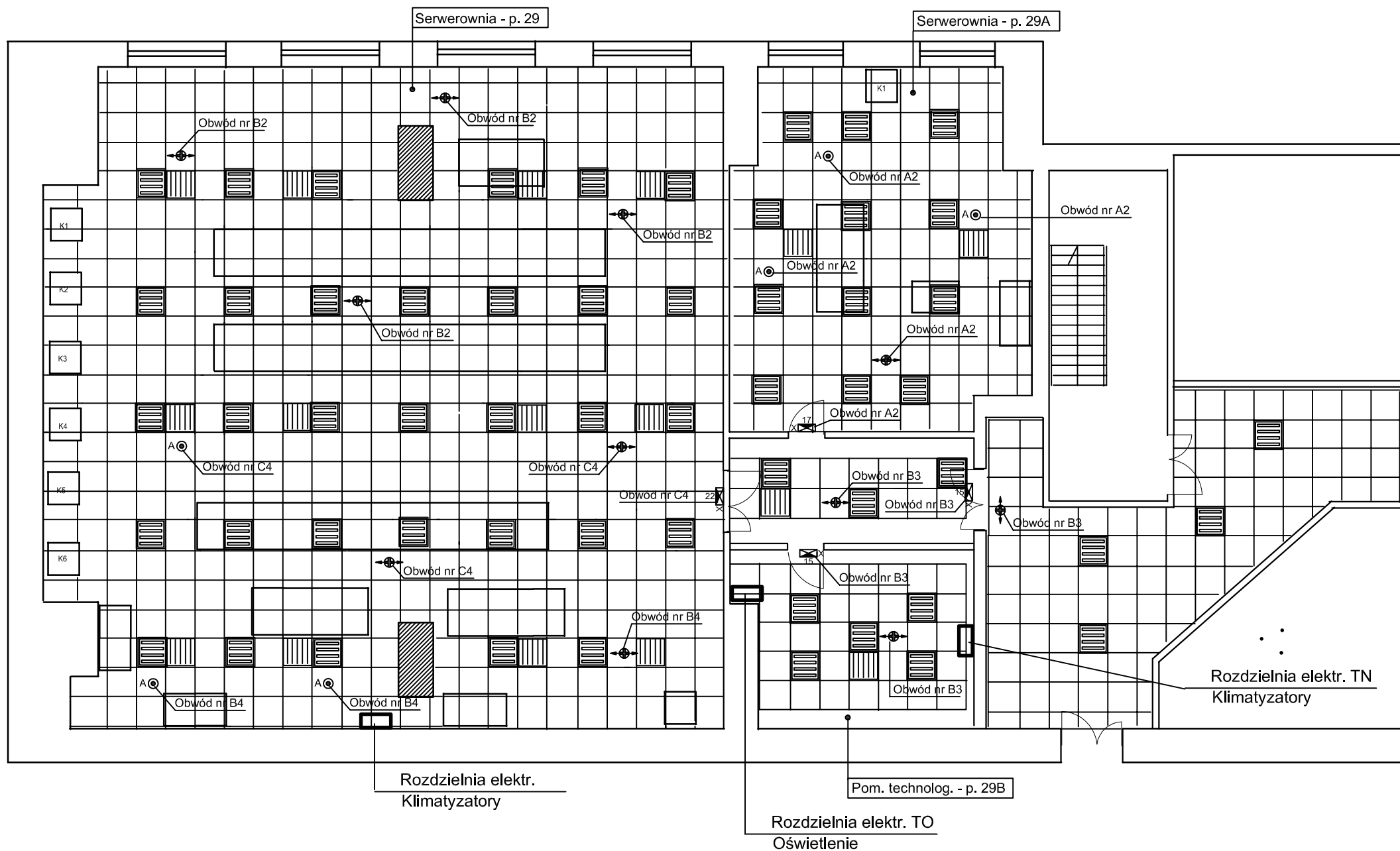
- Oprawa kierunkowa PROFILIGHT AT J LED, jednostronna, naścienna
- Oprawa doświetlająca OWA NEW ROAD PLUS AT 2C LED3 (kolor RAL), do sufitu podwieszanego
- Oprawa doświetlająca ORBIT ROAD PLUS AT 2C LED2, natynkowa

UWAGI

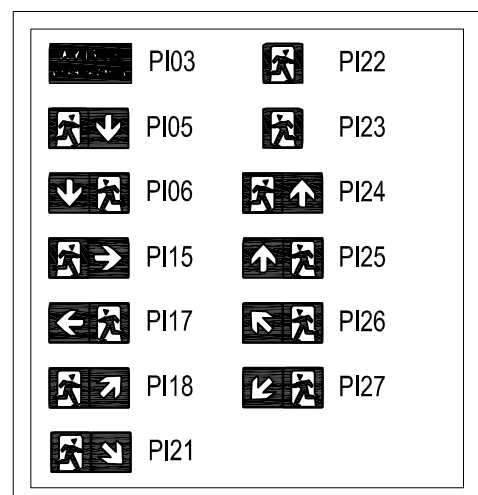
1. Instalacje wykonać kablem N2XH-J 3x1,5
2. W pom. serwerowni (541A) kablem układać w korytku PCV
3. W korytarzu kable prowadzić w stropie podwieszanym

ZMIANY					
FIRMA PROJEKTOWA PROTELKOM					
41-500 Chorzów ul. Katowicka 115 tel/fax: (32) 247-07-14 e-mail: protelkom@interia.pl					
Integracja systemu wykrywania i sygnalizacji pożaru z istn. urządzeniami klimatyzacyjnymi oraz instalacja oświetlenia awaryjnego i ewakuacyjnego na salach komputerowych w GUS - CIS Warszawa					
INSTALACJA OŚWIETLENIA AWARYJNEGO I EWAKUACYJNEGO PLAN INSTALACJI - BLOK B - SERWEROWNIA					
Projektował:	P. Czelny	Skala: 1:50	Nr rysunku: SAP-23	Inwestor: Centrum Informatyki Statystycznej	Nr projektu GUS-03
Sprawił:	A. Borysewicz	09.2016	3A4 PW	Nr kolejny rysunku: 3	

Blok C - Parter



RODZAJE PIKTOGRAMÓW



OZNACZENIA

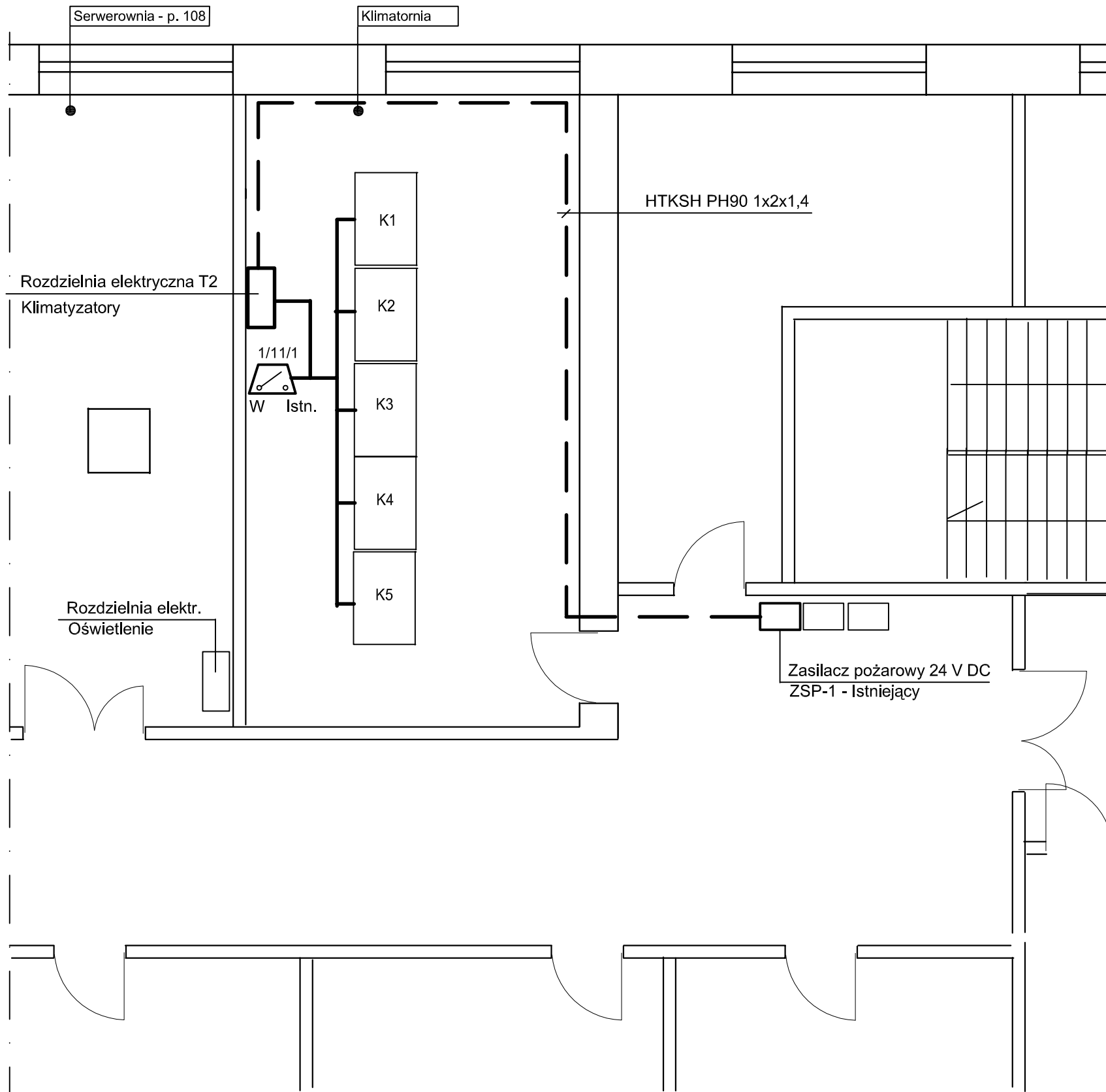
- Oprawa kierunkowa PROFILIGHT AT J LED, jednostronna, ścienna
- Oprawa kierunkowa PROFILIGHT AT J LED, dwustronna, do sufitu podwieszanego
- Oprawa doświetlająca OWA NEW ROAD PLUS AT 2C LED3 (kolor RAL), do sufitu podwieszanego
- Oprawa doświetlająca OWA NEW AREA PLUS AT 2C LED3 (kolor RAL), do sufitu podwieszanego

UWAGI

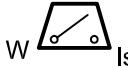


1. Instalacje wykonać kablem N2XH-J 3x1,5 prowadzonym w stropie podwieszanym

ZMIANY	
FIRMA PROJEKTOWA PROTELKOM	
41-500 Chorzów ul. Katowicka 115 tel/fax: (32) 247-07-14 e-mail: protelkom@interia.pl	
Integracja systemu wykrywania i sygnalizacji pożaru z istn. urządzeniami klimatyzacyjnymi oraz instalacja oświetlenia awaryjnego i ewakuacyjnego na salach komputerowych w GUS - CIS Warszawa	
INSTALACJA OŚWIETLENIA AWARYJNEGO I EWAKUACYJNEGO	
PLAN INSTALACJI - BLOK C - SERWEROWNIA 1-2	
Projektował:	P. Czelný
Sprawdził:	A. Borysewicz
09.2016	
Skala: 1:100	Nr rysunku: SAP-24
A3	PW
Inwestor: Centrum Informatyki Statystycznej Nr projektu: GUS-03 Nr kolejny rysunku: 4	

Blok A - I Piętro



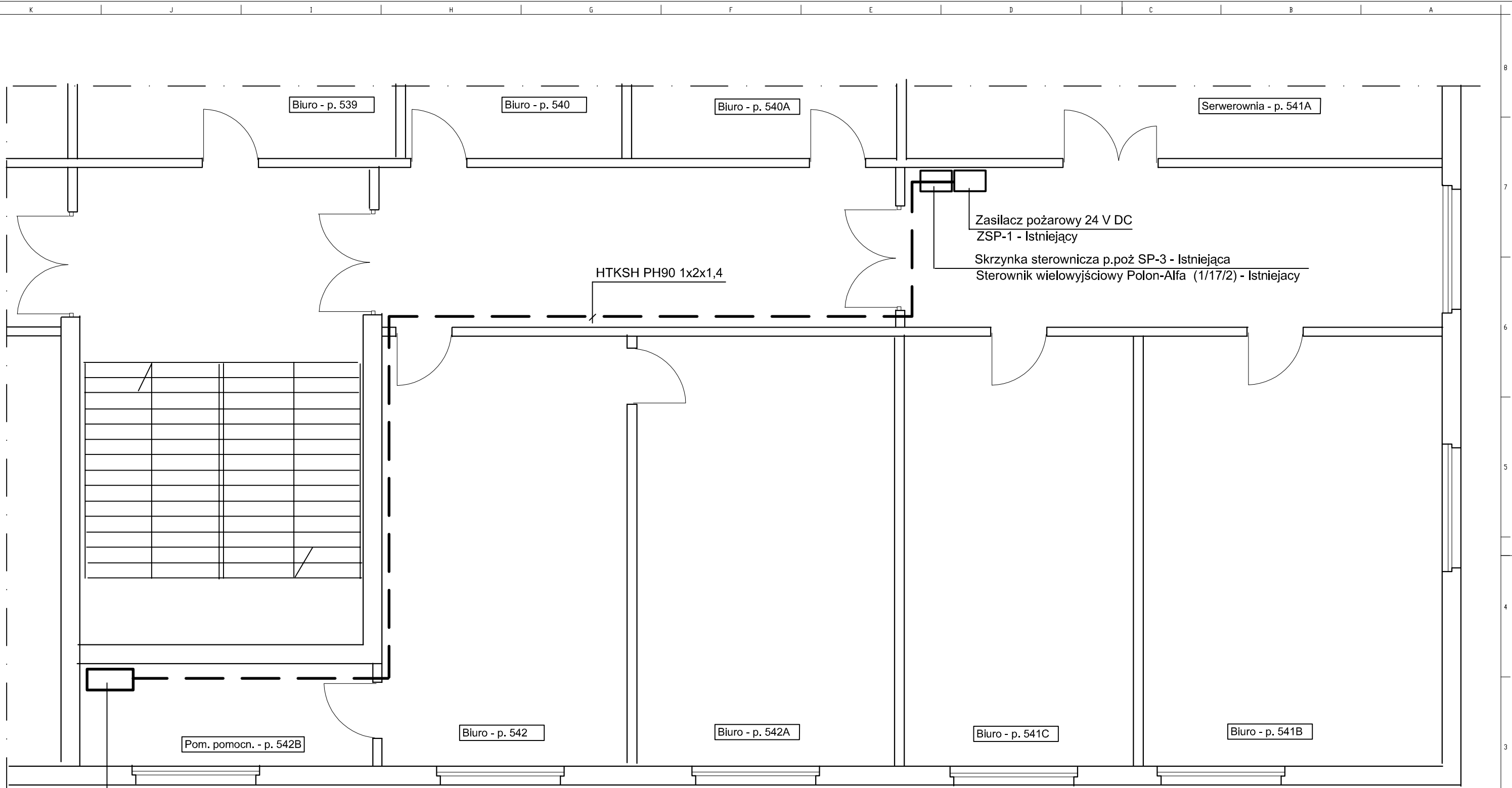
OZNACZENIA

- 
Sterownik wielowyjściowy Polon-Alfa - Istniejący
- 
Trasa kabli PH 90
- 
Trasa kabli sterowniczych

UWAGI

1. Instalacje zasilania 24 V DC wykonać kablem HTKSH PH90 1x2x1,4
2. Instalacje sterowania klimatyzatorami wykonać kablem YnTKSYekw 1x2x0,8.
3. Kable sterownicze układać w przestrzeni międzypodłogowej kable układać w korytkach kablowych
4. Kabel PH90 montować na uchwytach ognioodpornych.
5. Sterownik wielowyjściowy Polon-Alfa (1/11/1) przenieść z korytarza do pom. klimatorni w pobliżu rozdzielni elektrycznej

ZMIANY					
FIRMA PROJEKTOWA PROTELKOM					
					
41-500 Chorzów ul. Katowicka 115 tel/fax: (32) 247-07-14 e-mail: protelkom@interia.pl					
Integracja systemu wykrywania i sygnalizacji pożaru z istn. urządzeniami klimatyzacyjnymi oraz instalacja oświetlenia awaryjnego i ewakuacyjnego na salach komputerowych w GUS - CIS Warszawa INSTALACJA STEROWANIA URZĄDZENIAMI KLIMATYZACJI W FUNKCJI POŻARU PLAN INSTALACJI - BLOK A					Inwestor: Centrum Informatyki Statystycznej Nr projektu GUS-03
Projektował:	E. Borysewicz	09.2016		Skala: 1:50	Nr rysunku: SAP-25
Sprawił:	A. Borysewicz		A3 PW		Nr kolejny rysunku: 5



Rozdzielnia elektr. TBA5C
Oświetlenie, klimatyzacja

OZNACZENIA

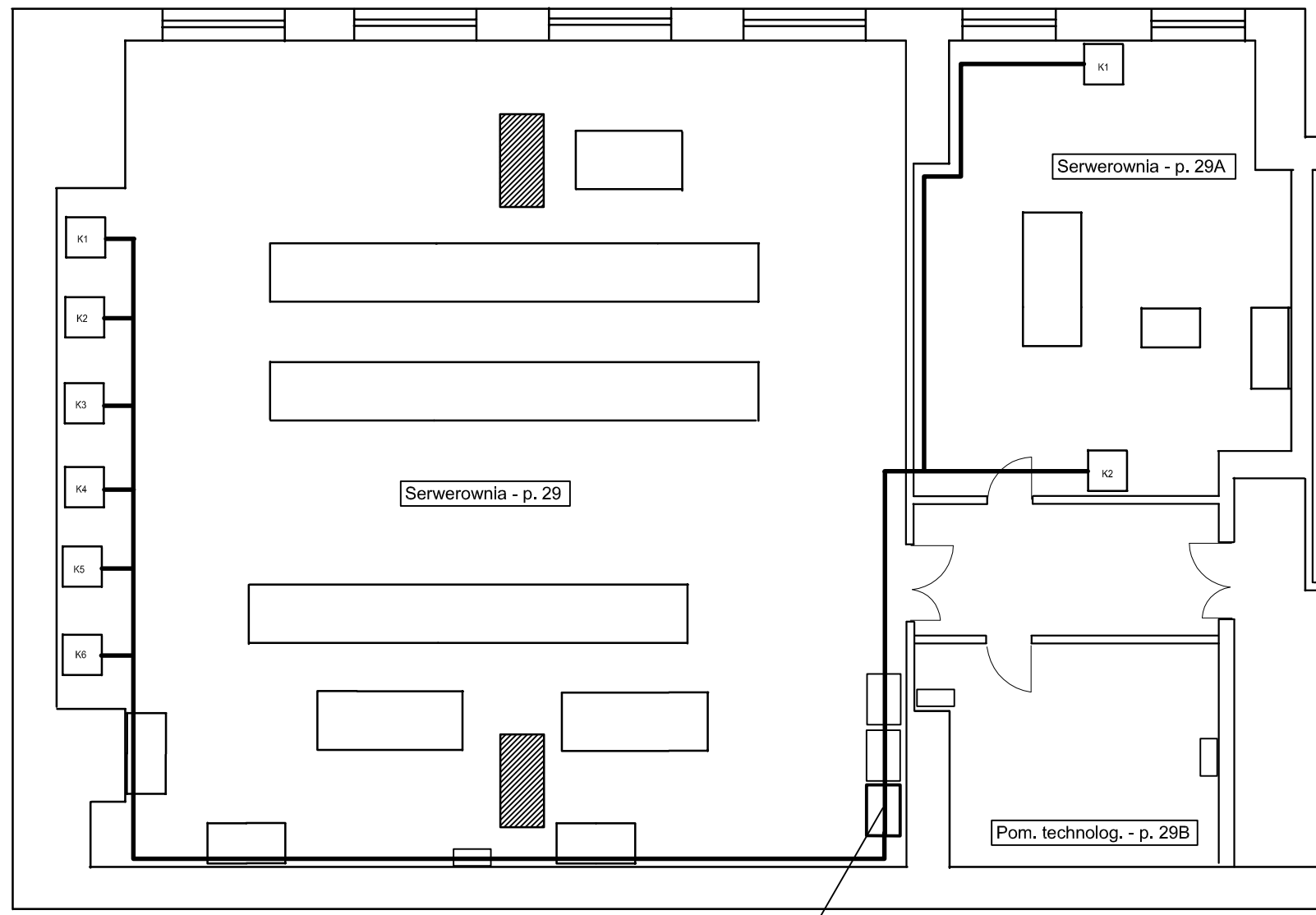
--- Trasa kabli PH 90

UWAGI

- Instalacje zasilania 24 V DC wykonać kablem HTKSH PH90 1x2x1,4
- Kabel PH90 montować na uchwytach ognioodpornych.

ZMIANY					
FIRMA PROJEKTOWA PROTELKOM					
41-500 Chorzów ul. Katowicka 115 tel/fax: (32) 247-07-14 e-mail: protelkom@interia.pl					
Integracja systemu wykrywania i sygnalizacji pożaru z istn. urządzeniami klimatyzacyjnymi oraz instalacja oświetlenia awaryjnego i ewakuacyjnego na salach komputerowych w GUS - CIS Warszawa				Inwestor: Centrum Informatyki Statystycznej	
INSTALACJA STEROWANIA URZĄDZENIAMI KLIMATYZACJI W FUNKCJI POŻARU				Nr projektu GUS-03	
PLAN INSTALACJI - BLOK B					
Projektował:	E. Borysewicz	09.2016		Skala: 1:50	Nr rysunku: SAP-26
Sprawdził:	A. Borysewicz			A3	PW

Blok C - Parter





Skrzynka sterownicza p.poż SP-4 - Istniejąca
Sterownik wielowyjściowy Polon-Alfa (2/11/3) - Istniejący

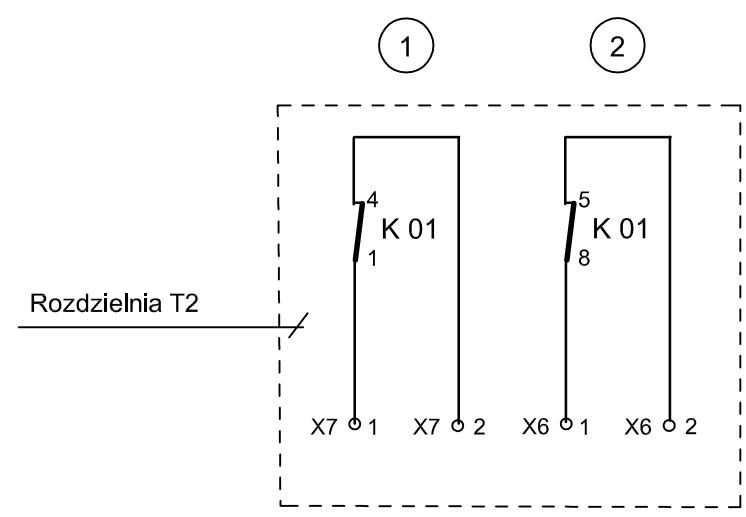
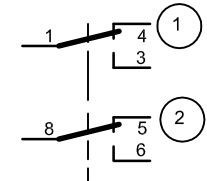
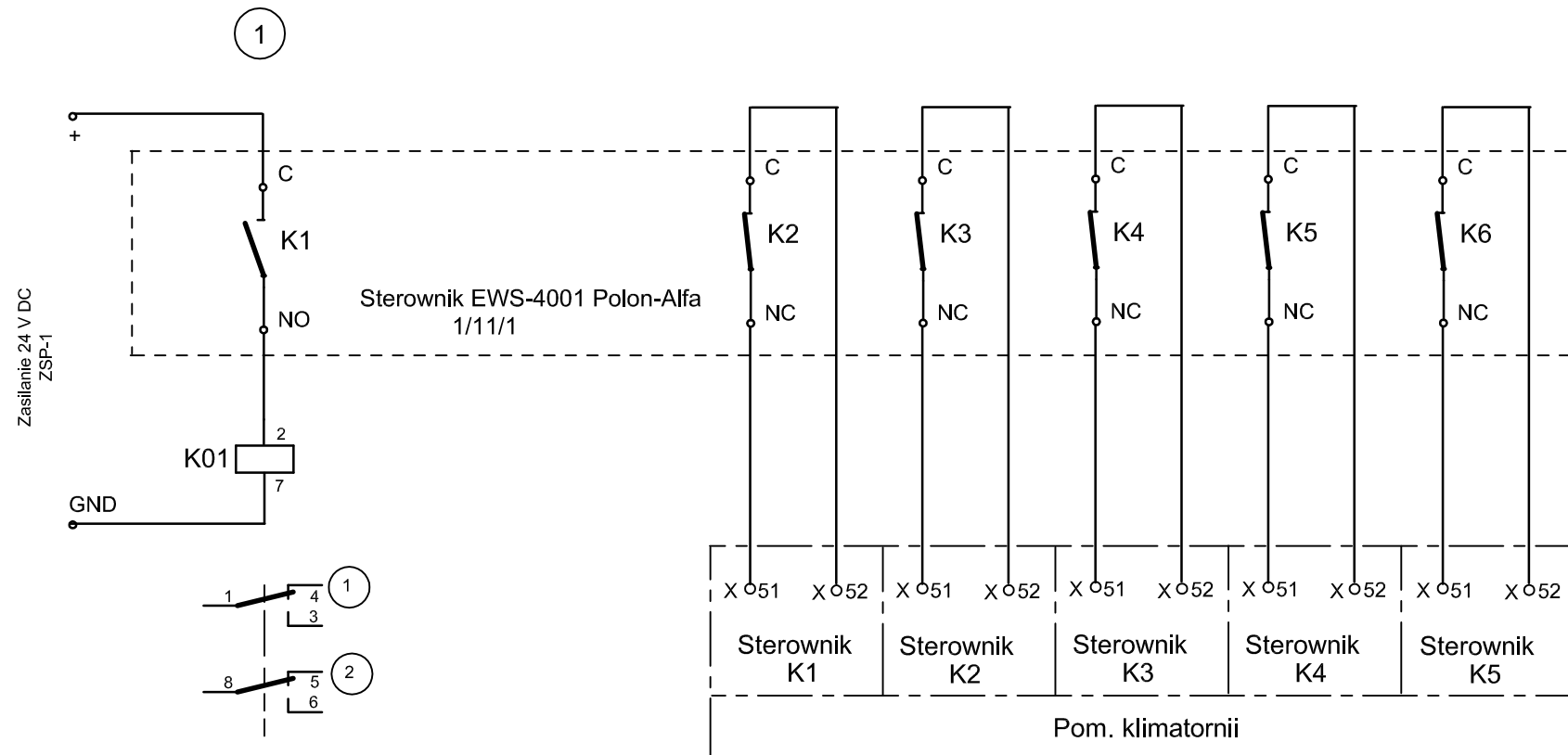
OZNACZENIA

— Trasa kabli sterowniczych

UWAGI

1. Instalacje sterowania klimatyzatorami wykonać kablem YnTKSYekw 1x2x0,8.
2. Kable sterownicze układać w przestrzeni międzypodłogowej kable układać w korytkach kablowych

ZMIANY					
FIRMA PROJEKTOWA PROTELKOM					
					
41-500 Chorzów ul. Katowicka 115 tel/fax: (32) 247-07-14 e-mail: protelkom@interia.pl					
Integracja systemu wykrywania i sygnalizacji pożaru z istn. urządzeniami klimatyzacyjnymi oraz instalacja oświetlenia awaryjnego i ewakuacyjnego na salach komputerowych w GUS - CIS Warszawa					Investor: Centrum Informatyki Statystycznej
INSTALACJA STEROWANIA URZĄDZENIAMI KLIMATYZACJI W FUNKCJI POŻARU					Nr projektu GUS-03
PLAN INSTALACJI - BLOK C					
Projektował:	E. Borysewicz	09.2016		Skala: 1:100	Nr rysunku: SAP-27
Sprawił:	A. Borysewicz			A3	PW

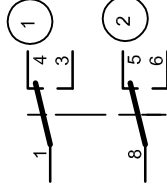
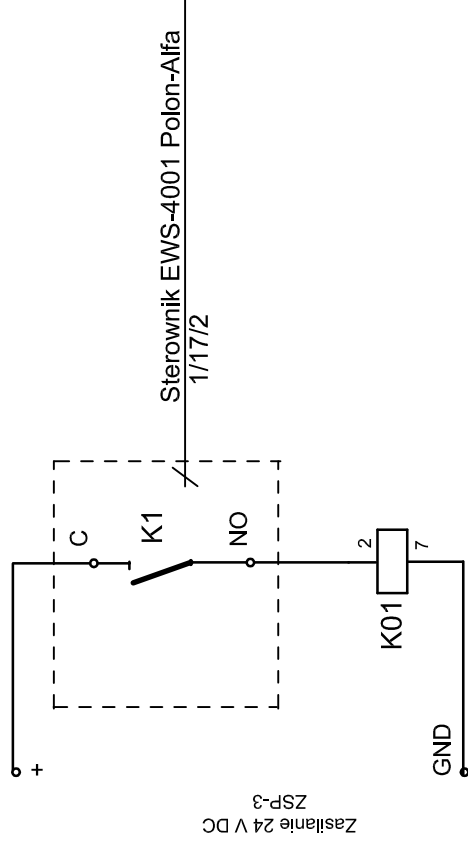


Tryb pracy "POŻAR" - wyłączenie urządzeń				
Klimatyzator K1	Klimatyzator K2	Klimatyzator K3	Klimatyzator K4	Klimatyzator K5
Pom. serwerowni p. 108 / Klimatornia				

Tryb pracy "POŻAR" - wyłączenie urządzeń	
Klimatyzator K1/SK1	Klimatyzator K2/SK2
Pom. serwerowni p. 107	

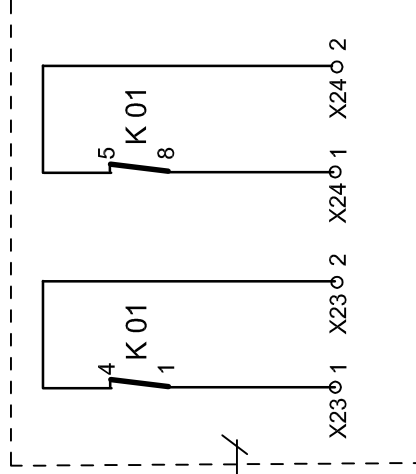
ZMIANY				
FIRMA PROJEKTOWA PROTELKOM				
41-500 Chorzów ul. Katowicka 115 tel/fax: (32) 247-07-14 e-mail: protelkom@interia.pl				
Integracja systemu wykrywania i sygnalizacji pożaru z istn. urządzeniami klimatyzacyjnymi oraz instalacja oświetlenia awaryjnego i ewakuacyjnego na salach komputerowych w GUS - CIS Warszawa INSTALACJA STEROWANIA URZĄDZENIAMI KLIMATYZACJI W FUNKCJI POŻARU SCHEMAT INSTALACJI - BLOK A				Investor: Centrum Informatyki Statystycznej Nr projektu GUS-03
Projektował:	E. Borysewicz	Skala: --	Nr rysunku: SAP-28	Nr kolejny rysunku: 8
Sprawił:	A. Borysewicz	09.2016	A3 PW	

1



1

2



Tryb pracy "POŻAR" - wyłączenie urządzeń	
Klimatyzator K1/SK1	Klimatyzator K2/SK2
Pom. serwerowni	

FIRMA PROJEKTOWA PROTELKOM



41-500 Chorzów ul. Katowicka 115 tel/fax: (32) 247-07-14 e-mail: protelkom@interia.pl

Integracja systemu wykrywania i sygnalizacji pożaru z istn. urządzeniami klimatyzacyjnymi oraz instalacja oświetlenia awaryjnego i ewakuacyjnego na salach komputerowych w GUS - CIS Warszawa
NSTALACJA STEROWANIA URZĄDZENIAMI KLIMATYZACJI W FUNKCJI POŻARU
SCHEMAT INSTALACJI - BLOK B

Investor:
Centrum Informatyki
Statystycznej

Nr projektu

GUS-03

Projektował: E. Borysewicz

Sprawdził: A. Borysewicz

09.2016

Skala: -:-

A4

PW

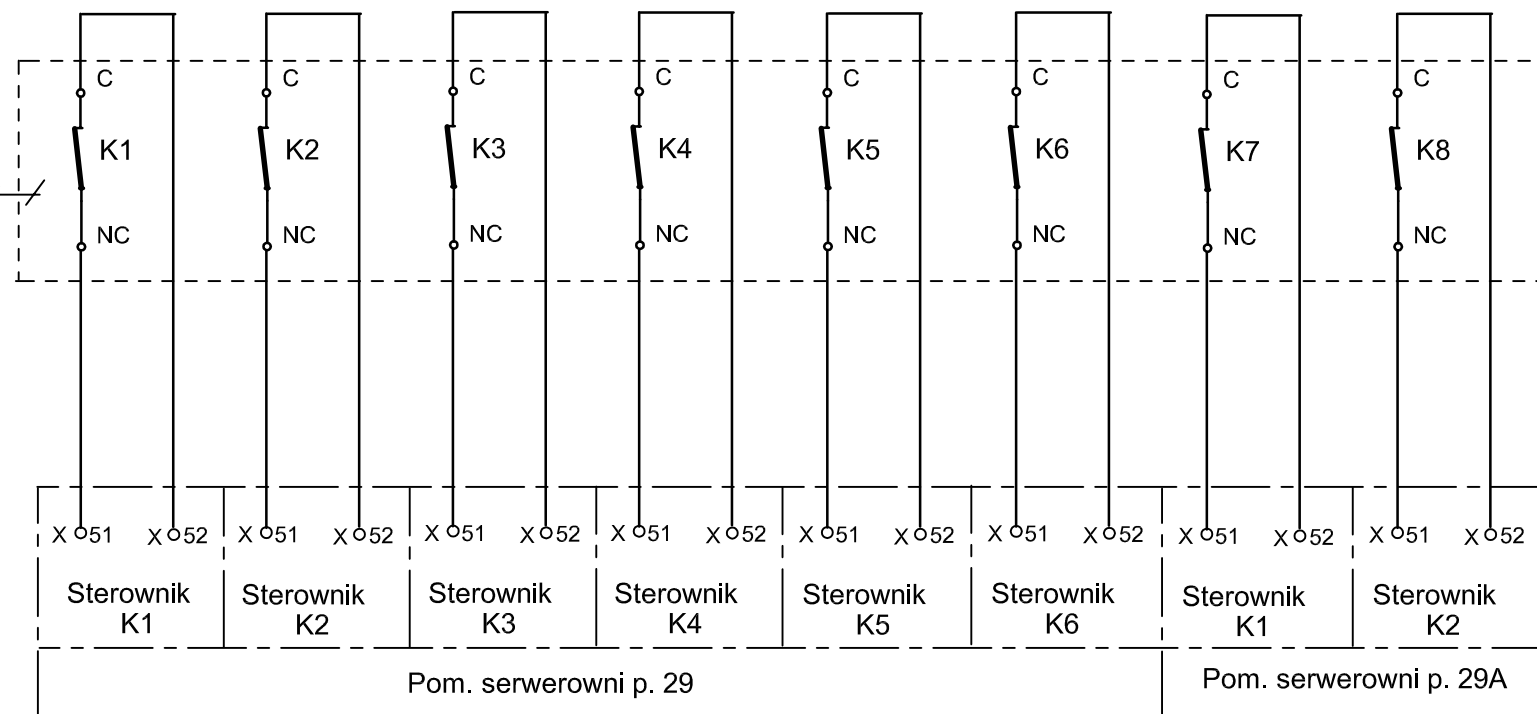
Nr rysunku:

SAP-29


Nr kolejny rysunku:

9

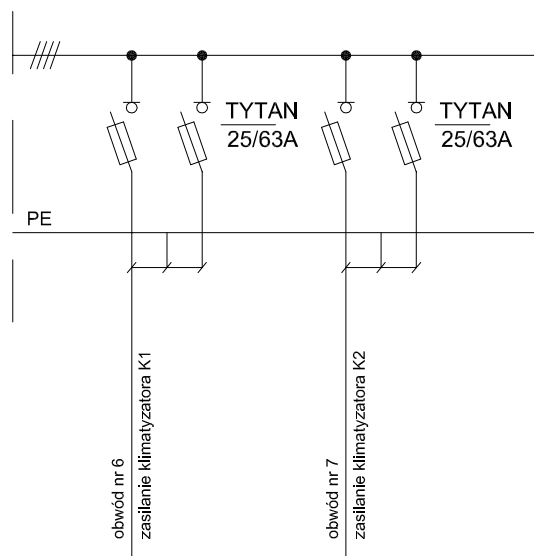
Sterownik EWS-4001 Polon-Alfa
2/11/3



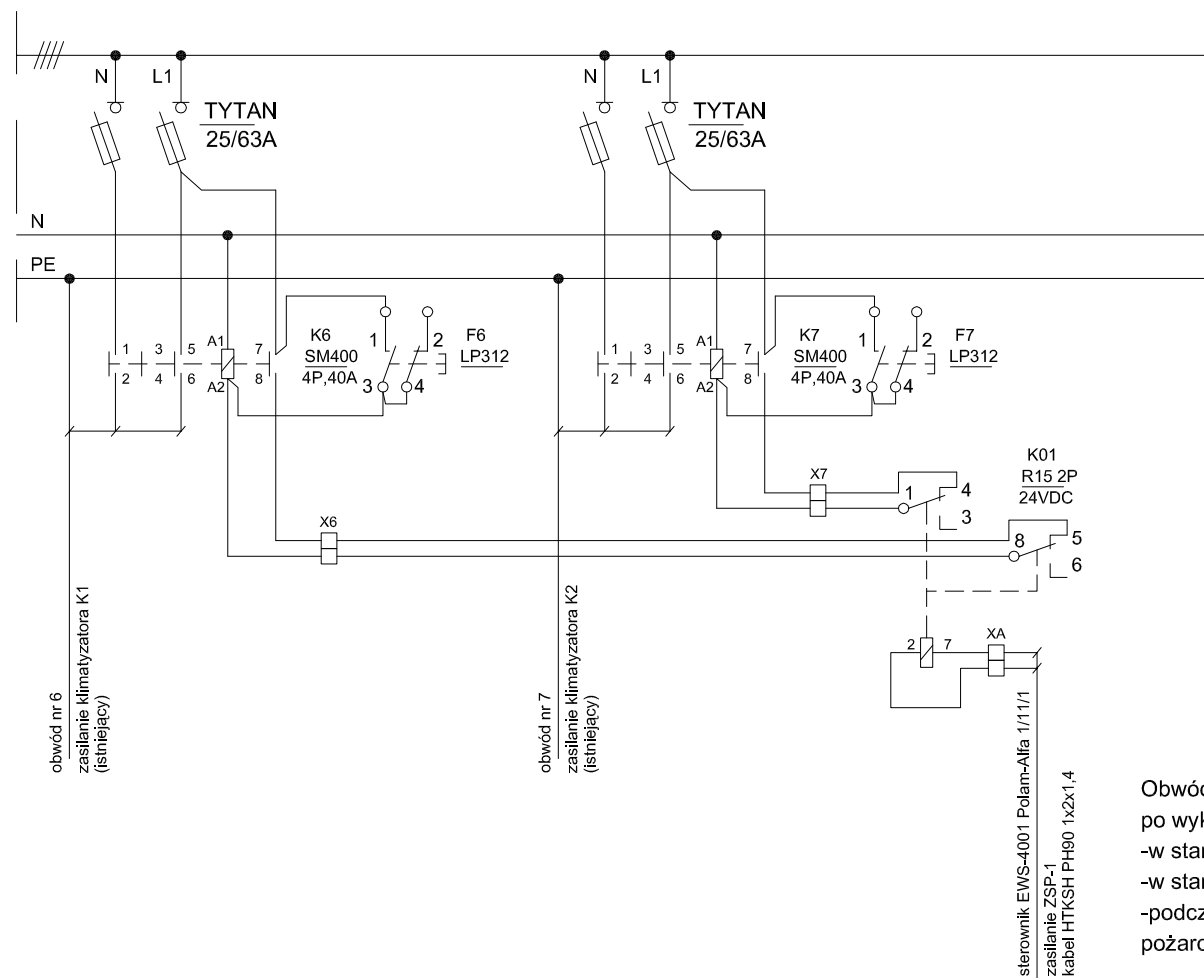
Tryb pracy "POŻAR" - wyłączenie urządzeń							
Klimatyzator K1	Klimatyzator K2	Klimatyzator K3	Klimatyzator K4	Klimatyzator K5	Klimatyzator K6	Klimatyzator K1	Klimatyzator K2
Pom. serwerowni p. 29						Pom. serwerowni p. 29A	

ZMIANY				
FIRMA PROJEKTOWA PROTELKOM				
				
41-500 Chorzów ul. Katowicka 115 tel/fax: (32) 247-07-14 e-mail: protelkom@interia.pl				
Integracja systemu wykrywania i sygnalizacji pożaru z istn. urządzeniami klimatyzacyjnymi oraz instalacja oświetlenia awaryjnego i ewakuacyjnego na salach komputerowych w GUS - CIS Warszawa				Inwestor: Centrum Informatyki Statystycznej
INSTALACJA STEROWANIA URZĄDZENIAMI KLIMATYZACJI W FUNKCJI POŻARU				Nr projektu GUS-03
SCHEMAT INSTALACJI - BLOK C				Nr kolejny rysunku: 10
Projektował:	E. Borysewicz	09.2016	Skala: -:- A3 PW	Nr rysunku: SAP-30
Sprawdził:	A. Borysewicz			

Rozdzielnia T2 Klimatyzacja
zlokalizowana w pom. klimatorni
- stan istniejący



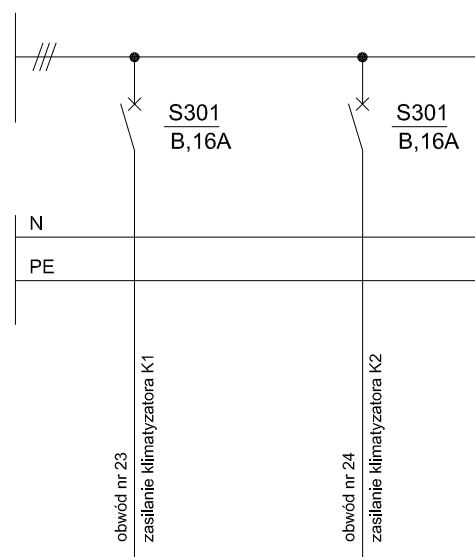
Rozdzielnia T2 Klimatyzacja
zlokalizowana w pom. klimatorni
- stan projektowany



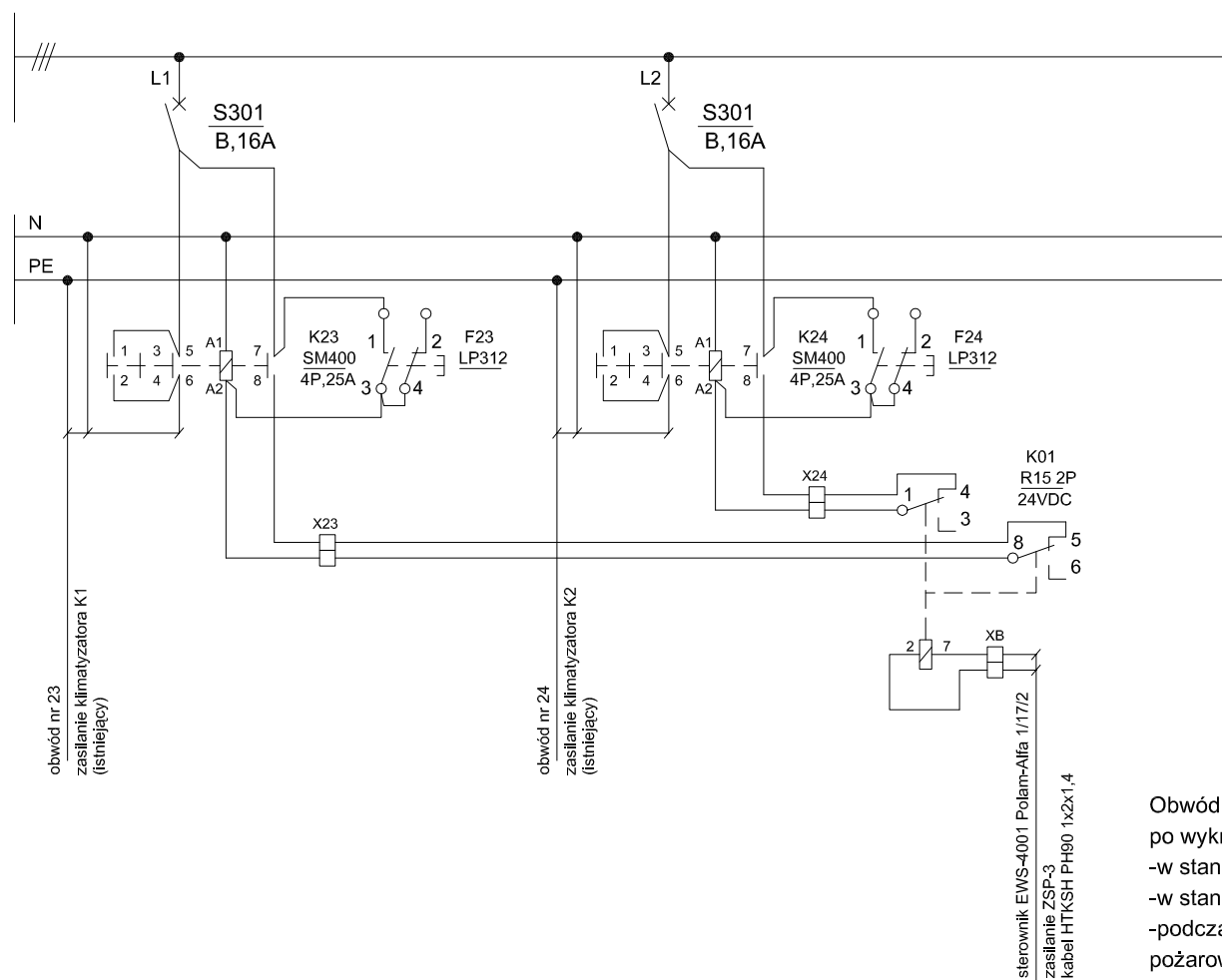
Obwód wyłączenia klimatyzatora K1 i K2
po wykryciu pożaru:
-w stanie pracy normalnej - styk zamknięty
-w stanie pożaru - styk otwarty
-podczas remontu lub przeglądu centrali
pożarowej - styk zamknięty

ZMIANY				
FIRMA PROJEKTOWA PROTELKOM				
41-500 Chorzów ul. Katowicka 115 tel/fax: (32) 247-07-14 e-mail: protelkom@interia.pl				
Integracja systemu wykrywania i sygnalizacji pożaru z istn. urządzeniami klimatyzacyjnymi oraz instalacja oświetlenia awaryjnego i ewakuacyjnego na salach komputerowych w GUS - CIS Warszawa				Inwestor: Centrum Informatyki Statystycznej
INSTALACJA STEROWANIA URZĄDZENIAMI KLIMATYZACJI W FUNKCJI POŻARU				Nr projektu GUS-03
SCHEMAT ROZBUDOWY INSTALACJI STEROWANIA KLIMATYZATORAMI - BLOK A				Nr kolejny rysunku: 11
Projektował:	P. Czelný	09.2016	Skala: -:- A3 PW	Nr rysunku: SAP-31
Sprawdził:	A. Borysewicz			

Rozdzielnia TBA5C Oświetlenie i klimatyzacja
zlokalizowana w pom. nr 542B
- stan istniejący

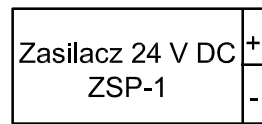
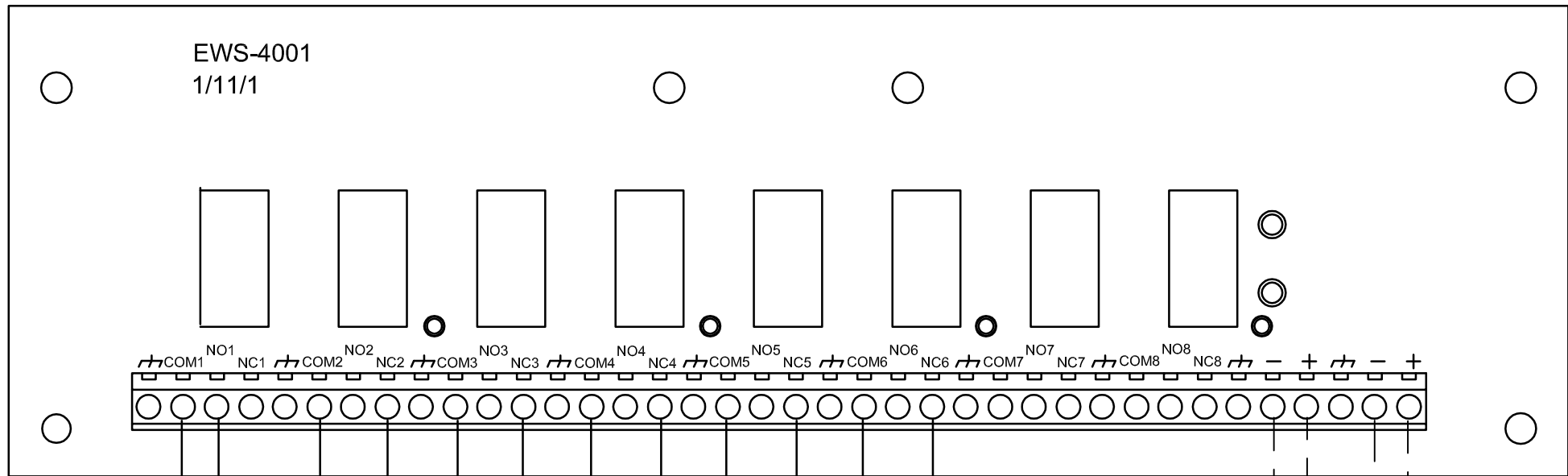


Rozdzielnia TBA5C Oświetlenie i klimatyzacja
zlokalizowana w pom. nr 542B
- stan projektowany

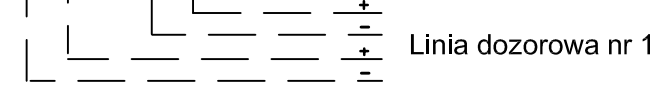
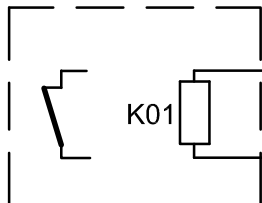


Obwód wyłączenia klimatyzatora K1 i K2
po wykryciu pożaru:
-w stanie pracy normalnej - styk zamknięty
-w stanie pożaru - styk otwarty
-podczas remontu lub przeglądu centrali
pożarowej - styk zamknięty

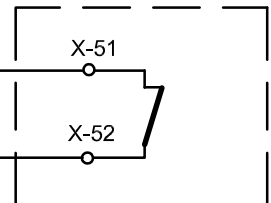
ZMIANY					
FIRMA PROJEKTOWA PROTELKOM					
41-500 Chorzów ul. Katowicka 115 tel/fax: (32) 247-07-14 e-mail: protelkom@interia.pl					
Integracja systemu wykrywania i sygnalizacji pożaru z istn. urządzeniami klimatyzacyjnymi oraz instalacja oświetlenia awaryjnego i ewakuacyjnego na salach komputerowych w GUS - CIS Warszawa				Inwestor: Centrum Informatyki Statystycznej	
INSTALACJA STEROWANIA URZĄDZENIAMI KLIMATYZACJI W FUNKCJI POŻARU				Nr projektu GUS-03	
SCHEMAT ROZBUDOWY INSTALACJI STEROWANIA KLIMATYZATORAMI - BLOK B					
Projektował:	P. Czelný	09.2016	Skala: --	Nr rysunku: SAP-32	Nr kolejny rysunku:
Sprawił:	A. Borysewicz		A3 PW		12



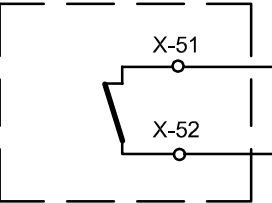
Rozdzielnia T2
Klimatyzatory nr 1 i 2
Pom serwerowni 107



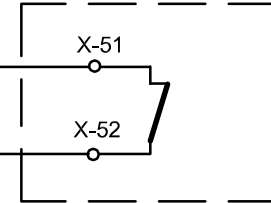
Sterownik klimatyzatora nr 5
Pom serwerowni 108



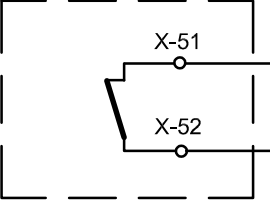
Sterownik klimatyzatora nr 1
Pom serwerowni 108



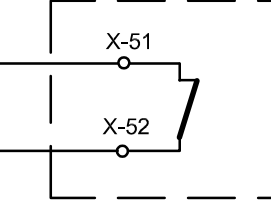
Sterownik klimatyzatora nr 4
Pom serwerowni 108





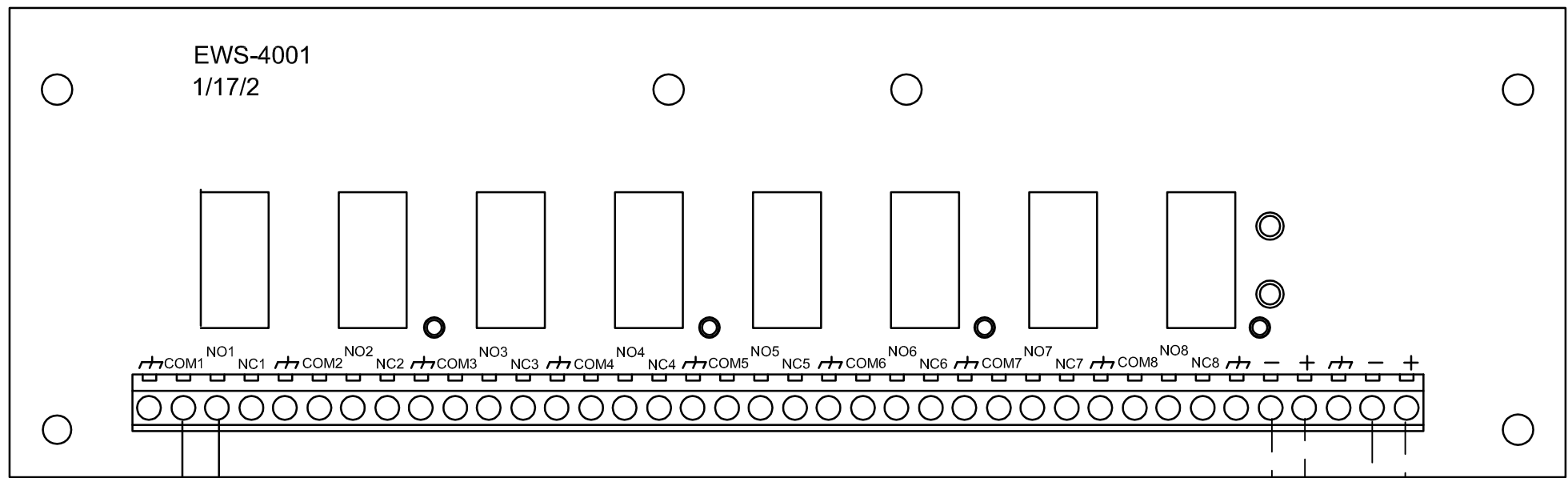
Sterownik klimatyzatora nr 2
Pom serwerowni 108



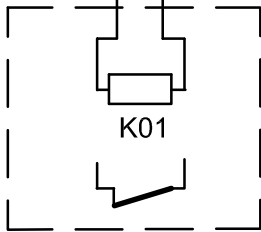
Sterownik klimatyzatora nr 3
Pom serwerowni 108



ZMIANY					
FIRMA PROJEKTOWA PROTELKOM					
					
41-500 Chorzów ul. Katowicka 115 tel/fax: (32) 247-07-14 e-mail: protelkom@interia.pl					
Integracja systemu wykrywania i sygnalizacji pożaru z istn. urządzeniami klimatyzacyjnymi oraz instalacja oświetlenia awaryjnego i ewakuacyjnego na salach komputerowych w GUS - CIS Warszawa					Investor: Centrum Informatyki Statystycznej
INSTALACJA STEROWANIA URZĄDZENIAMI KLIMATYZACJI W FUNKCJI POŻARU					Nr projektu GUS-03
SCHEMAT PODŁĄCZEŃ DO STEROWNIKA EWS - BLOK A					
Projektował:	E. Borysewicz	09.2016		Skala: -:-	Nr rysunku: SAP-33
Sprawdził:	A. Borysewicz			A3	PW



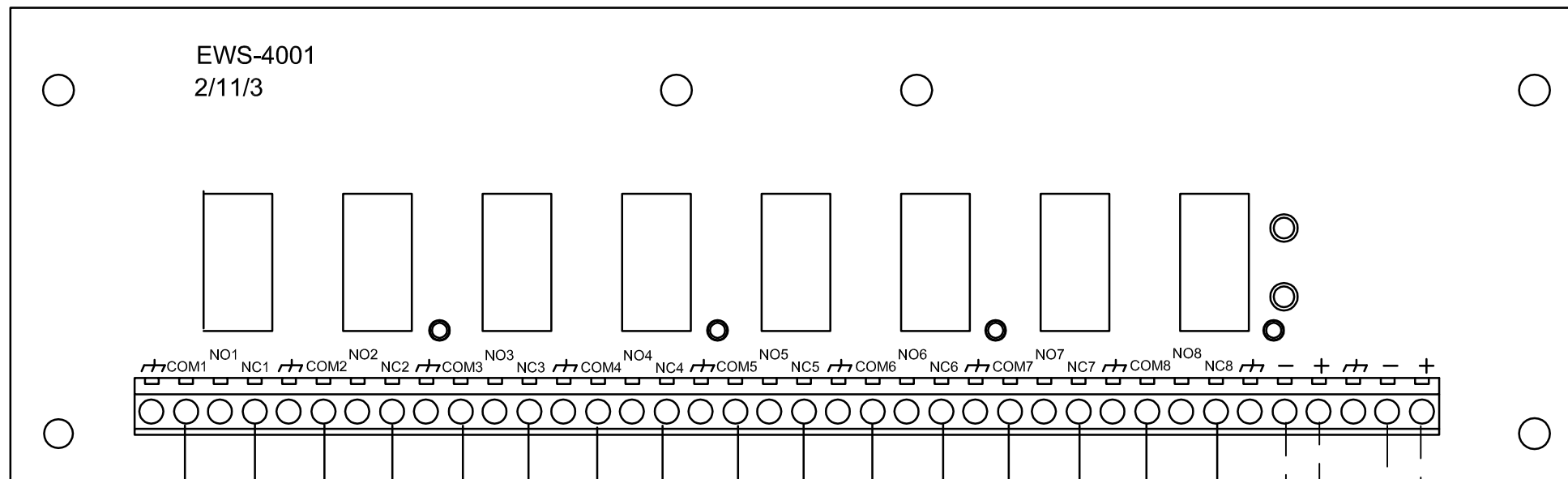
Zasilacz 24 V DC
ZSP-3



Rozdzielnia TBA5C
Klimatyzatory nr 1 i 2
Pom serwerowni 541A

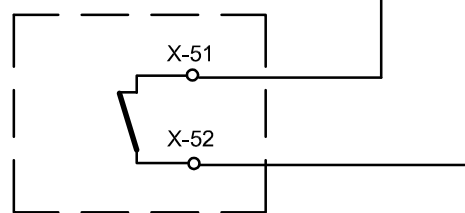
Linia dozorowa nr 1

ZMIANY				
FIRMA PROJEKTOWA PROTELKOM				
				
41-500 Chorzów ul. Katowicka 115 tel/fax: (32) 247-07-14 e-mail: protelkom@interia.pl				
Integracja systemu wykrywania i sygnalizacji pożaru z istn. urządzeniami klimatyzacyjnymi oraz instalacja oświetlenia awaryjnego i ewakuacyjnego na salach komputerowych w GUS - CIS Warszawa				Inwestor: Centrum Informatyki Statystycznej
INSTALACJA STEROWANIA URZĄDZENIAMI KLIMATYZACJI W FUNKCJI POŻARU				Nr projektu GUS-03
SCHEMAT PODŁĄCZEŃ DO STEROWNIKA EWS - BLOK B				
Projektował:	E. Borysewicz	09.2016	 Skala: -:- A3 PW	Nr rysunku: SAP-34
Sprawdził:	A. Borysewicz			Nr kolejny rysunku: 14

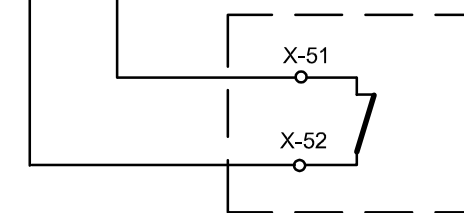


Linia dozorowa nr 2

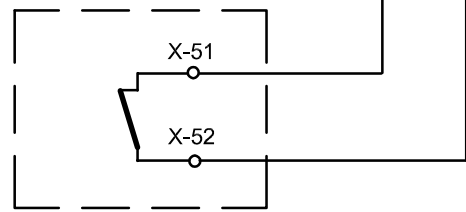
Sterownik klimatyzatora nr 1
Pom serwerowni 29



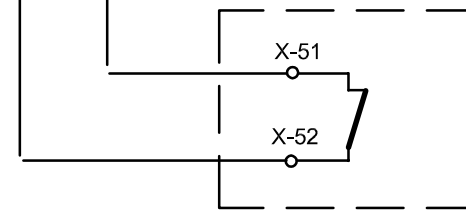
Sterownik klimatyzatora nr 6
Pom serwerowni 29



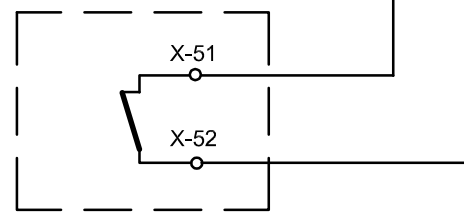
Sterownik klimatyzatora nr 2
Pom serwerowni 29



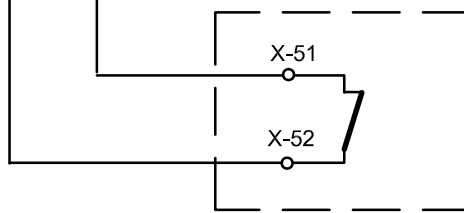
Sterownik klimatyzatora nr 1
Pom serwerowni 29A



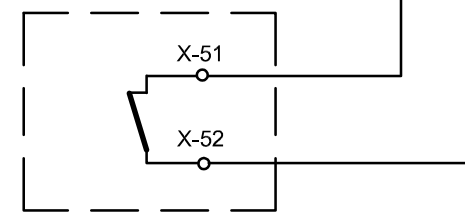
Sterownik klimatyzatora nr 3
Pom serwerowni 29



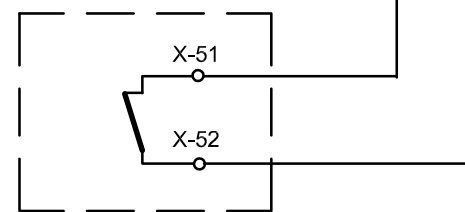
Sterownik klimatyzatora nr 2
Pom serwerowni 29A



Sterownik klimatyzatora nr 4
Pom serwerowni 29



Sterownik klimatyzatora nr 5
Pom serwerowni 29



ZMIANY					
--------	--	--	--	--	--

FIRMA PROJEKTOWA PROTELKOM



41-500 Chorzów ul. Katowicka 115 tel/fax: (32) 247-07-14 e-mail: protelkom@interia.pl

Integracja systemu wykrywania i sygnalizacji pożaru z istn. urządzeniami klimatyzacyjnymi oraz instalacja oświetlenia awaryjnego i ewakuacyjnego na salach komputerowych w GUS - CIS Warszawa
INSTALACJA STEROWANIA URZĄDZENIAMI KLIMATYZACJI W FUNKCJI POŻARU
SCHEMAT PODŁĄCZEŃ DO STEROWNIKA EWS - BLOK C

Investor:
Centrum Informatyki
Statystycznej

Nr projektu
GUS-03

Projektował: **E. Borysewicz**
Sprawdził: **A. Borysewicz**

09.2016

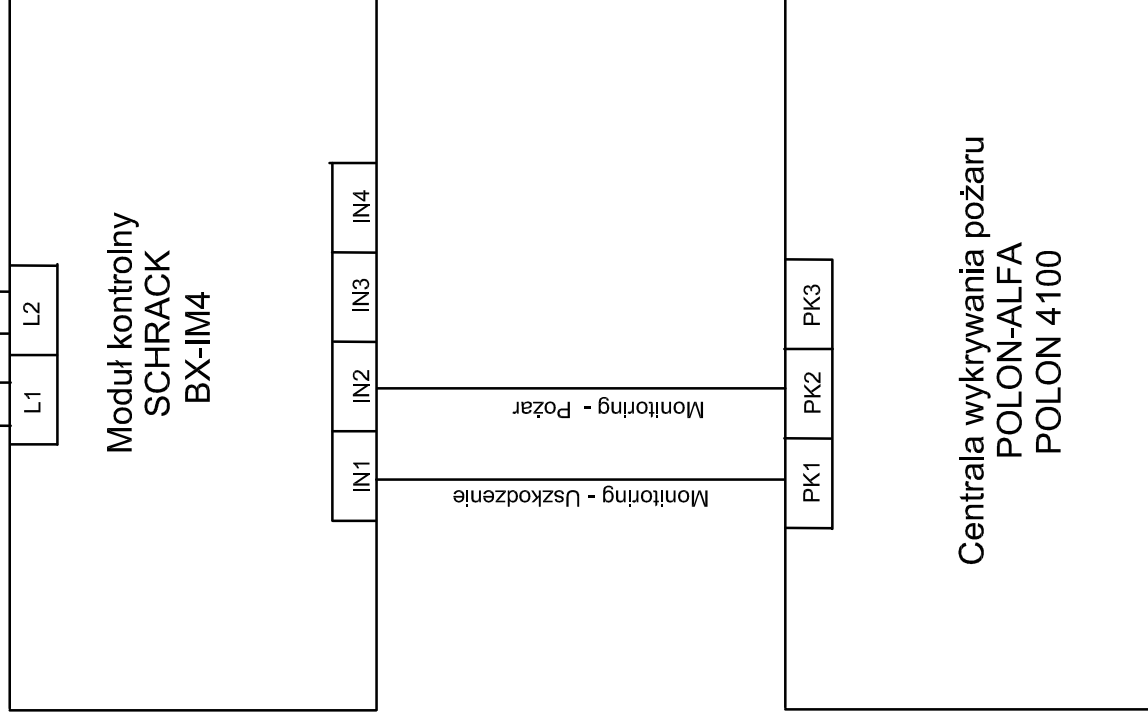
Skala: -:-
A3 PW

Nr rysunku: **SAP-35**

Nr kolejny rysunku:
15

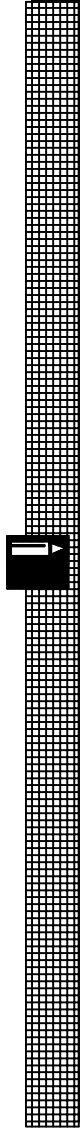
Pętla dozorowa nr 11 - centrala C2

Pętla dozorowa nr 11 - centrala C2



ZMIANY

FIRMA PROJEKTOWA PROTELKOM



41-500 Chorzów ul. Katowicka 115 tel/fax: (32) 247-07-14 e-mail: protelkom@interia.pl

Integracja systemu wykrywania i sygnalizacji pożaru z istn. urządzeniami klimatyzacyjnymi oraz instalacja oświetlenia awaryjnego i ewakuacyjnego na salach komputerowych w GUS - CIS Warszawa

Investor:
Centrum Informatyki
Statystycznej

**MONITORING ALARMÓW DO PSP
SCHEMAT PODŁĄCZEN**

Nr projektu
GUS-03

Projektował:
E. Borysewicz

Sprawdził:
A. Borysewicz

09.2016

Skala: -:-
A4

PW

Nr rysunku: **SAP-36**

Nr kolejny rysunku:
16