

RZUT POMIESZCZENIA ARCHIWUM

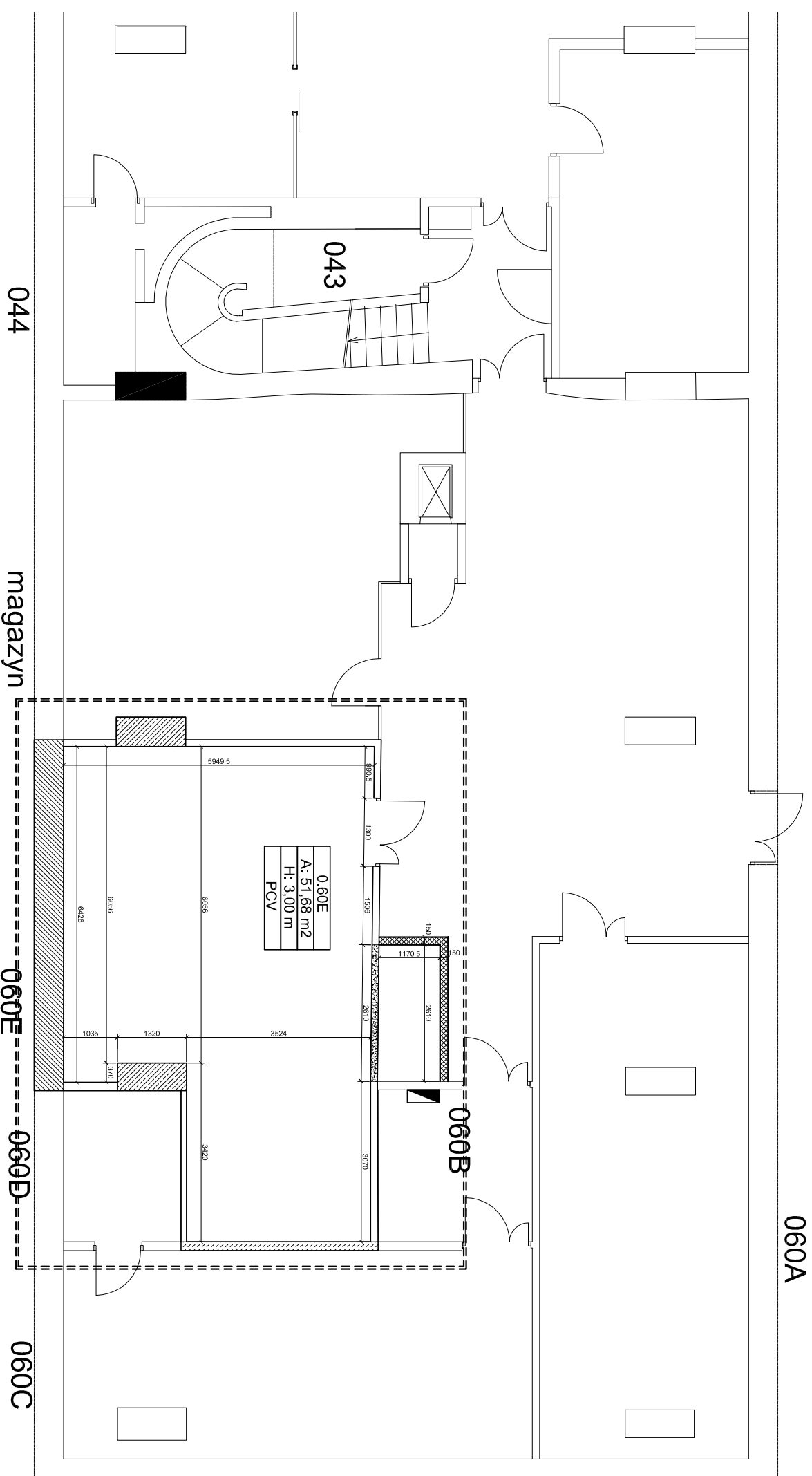


- ==== ZAKRES OPRAWOWANIA
- ▨ ŚCIANY PROJEKTOWANE G-K
- 2x PŁYTA GIPSOWO- KART - 25mm
- PROFIL STALOWY +WEŁNA MIN.- 100mm
- 2x PŁYTA GIPSOWO- KART - 25mm
 - ŚCIANY ISTNIEJĄCE G-K
 - ▨ ŚCIANY ISTNIEJĄCE BETONOWE
 - ▨ ŚCIANY ISTNIEJĄCE CERAMICZNE
 - ▨ SŁUPY ISTNIEJĄCE ŻELBETOWE
 - ▨ WYBURZENIA

SUFITY:
SYSTEMOWE SUFITY PODWIESZANE RIGIPS
W KOLORZE BIAŁYM

INWESTOR:	CENTRUM INFORMATYKI STATYSTYCZNEJ	
ADRES INWESTYCJI:	Al.Niepodległości 208 00-925 Warszawa	
PROJEKT:	PROJEKT TECHNICZNY ADAPTACJI POMIESZCZENIA NA ARCHIWUM ZAKŁADOWE	
BRANŻA:	ARCHITEKTURA	
DATA:	08.2016r.	
NR. PROJEKTU:	1/CIS/2016	
BIURO PROJEKTOWE:	TRANSAST Sp. z o.o. ul. Mazowiecka 9 09-100 Płońsk	
ZESPÓŁ AUTORSKI:	IMIĘ I NAZWISKO	PODPIS
	mgr inż. Jakub Nowicki ZAP/0030/POOK/06	
FAZA:	PROJEKT TECHNICZNY	
TREŚĆ RYSUNKU:	RZUT POMIESZCZENIA ARCHIWUM	
SKALA: 1:100	NR.RYS.:	A-01

RZUT POMIESZCZENIA ARCHIWUM



==== ZAKRES OPRACOWANIA

▨ ŚCIANY PROJEKTOWANE G-K

- 2x PŁYTA GIPSOWO-KART - 25mm
- PROFIL STALOWY + WELNA MIN. - 100mm
- 2x PŁYTA GIPSOWO-KART - 25mm

□ ŚCIANY ISTNIEJĄCE G-K

▨ ŚCIANY ISTNIEJĄCE BETONOWE

▨ ŚCIANY ISTNIEJĄCE CERAMICZNE

▨ SŁUPY ISTNIEJĄCE ŻELBETOWE

▨ WYBURZENIA

SUFITY:

SYSTEMOWE SUFITY PODWIESZANE RIGIPS W KOLORZE BIAŁYM

INWESTOR: CENTRUM INFORMATYKI STATYSTYCZNEJ

ADRES: Al. Niepodległości 208

INWESTYCJI: 00-925 Warszawa

PROJEKT: PROJEKT TECHNICZNY ADAPTACJI POMIESZCZENIA NA ARCHIWUM ZAKŁADOWE

BRANŻA: ARCHITEKTURA

DATA: 08.2016r.

NR. PROJEKTU: 1/GIS/2016

BIURO: TRANSAST Sp. z o.o.
PROJEKTOWE: ul. Mazowiecka 9
09-100 Płońsk

ZESPÓŁ AUTORSKI: IMIĘ I NAZWISKO
mgr inż. Jakub Nowicki
ZAP/0030/POOK/06

FAZA: PROJEKT TECHNICZNY

TREŚĆ RYSUNKU: RZUT POMIESZCZENIA ARCHIWUM

SKALA: 1:100

NR.RYS.: A-01